

Branschens krav för prefabricerade Vattenmätarskåp

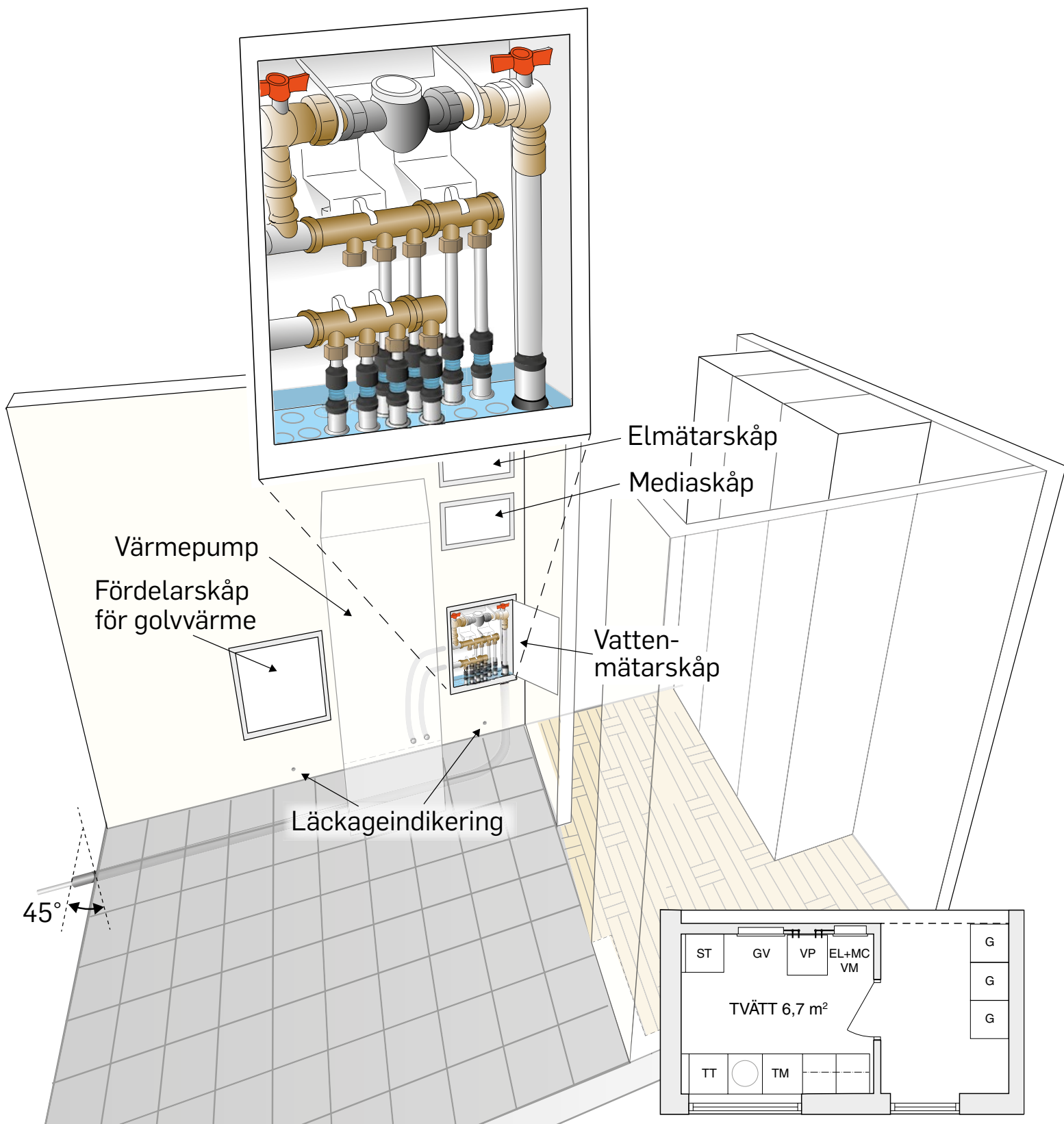
Version 2024-11-11



Svenskt
Vatten

 Installatörs
företagen

Vid nybyggnation av småhus kan det vara aktuellt att använda sig av ett skåp för vattenmätaren. Säker Vatten och Installatörsföretagen har tillsammans med Svenskt Vatten tagit fram en broschyr om utformning av vattenmätarskåp som du kan ladda ner från:
www.svensktvatten.se • www.in.se • www.säkervatten.se



Vattenmätarplatsens utformning i prefabricerat väggskåp för en villa

Krav för prefabricerat vattenmätarskåp

Kraven utgår från en villavattenmätare av typ Q3 4 monterad i mätarkonsol. Vattenmätarskåpet ska ha ett byggdjup på 120 mm. Skåpet ska vara avsett för vattenmätare, provat och godkänt av ackrediterat provningsorgan samt installerat enligt aktuella branschregler Säker Vatteninstallation.

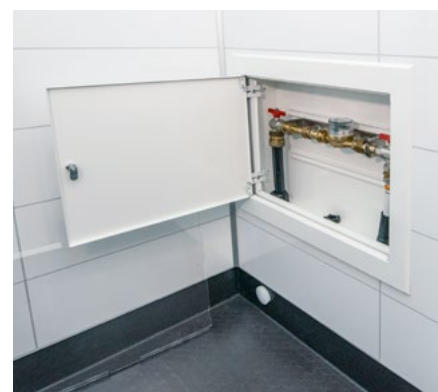
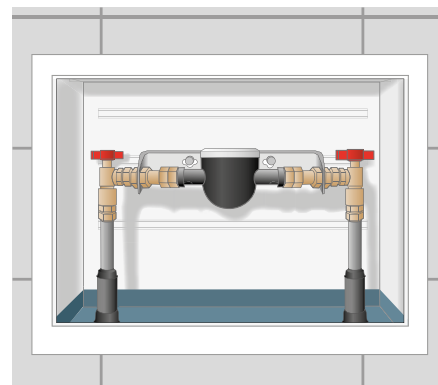
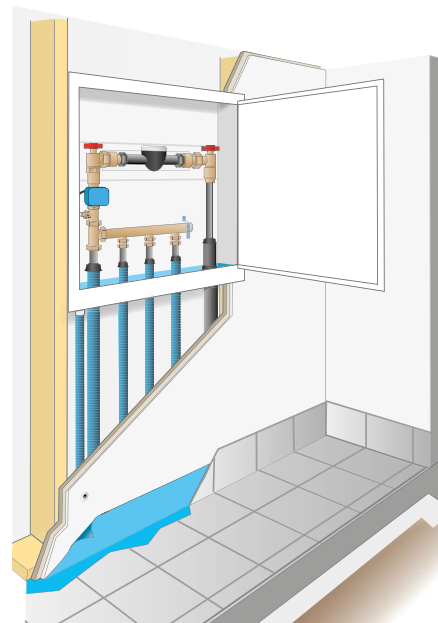
För skåp och mätare gäller:

- Skåpet ska vara provat och godkänt enligt SP-metod 5676 och monteras enligt tillverkarens dokumenterade anvisningar.
- Serviceluckan till vattenmätarskåpet ska vara lätt att demontera och återmontera.
- Vattenmätarskåpet ska förses med en anslutning för skyddsror med utvändig dimension om minst 50 mm (servisledning DN 32). Skyddsroret ska gå in i skåpet för att minimera risken för inläckande vatten i väggen och göra det möjligt att byta ut servisledningen.
- Skåpets botten ska vara tät och klara kondensvatten, eventuellt läckage och uttrinnande vatten vid byte av vattenmätare. Skåpet ska vara försett med läckageindikering till rum med vattentätt golv.
- Fördelarrör kan placeras i vattenmätarskåpet, se övre bild till höger.

Krav för placering av vattenmätarskåp:

- Vattenmätarskåpets serviceöppning får ej placeras i plats för bad eller dusch och anpassas för att klara en vattenmätare med ett byggdjup på 120 mm.
- Vattenmätaren ska vara placerad mellan 600 mm–1000 mm över färdigt golv.
- Vattenmätarskåpet ska vara lätt åtkomligt för service och underhåll, med möjlighet till fria utrymmen vid sidan av, ovan- och framför skåpet.

- VVC, cirkulerande varmvatten är inte tillåtet i skåpet.
- Vattenfelsbrytare kan placeras i vattenmätarskåpet efter backventilen.
- Vattenmätaren ska monteras enligt tillverkarens anvisningar. Observera särskilt erforderliga raksträckor före och efter mätaren samt högpunkt.
- Mätarkonsolens längd ska vara anpassad till normal bygglängd för vattenmätaren, 190/220 mm.
- Mätarkonsolen ska vara fast förankrad i vattenmätarskåpet och försedd med skjutbar hylsa eller skjutbara fästen i konsolen för demontering av mätare. Mätarkonsolen monteras i centrum av skåpet.
- Om huvudmannen kräver en kontrollerbar backventil, typ EA enligt SS-EN 1717, ska den placeras efter mätare, på fastighetens sida. Alternativt ska backventil vara inbyggd i vattenmätaren.
- Avstängningsventiler ska vara monterade i vattenmätarskåpet före och efter vattenmätaren.
- Mätaren ska vara visuellt avläsningsbar.
- Vattenmätarskåpet ska klara radioavläsning och vara förberett för signalkabel.



Mer information

För mer detaljerad information om vattenmätare och vattenmätarskåp, besök gärna Svenskt Vattens och Säker Vattens webbplatser. Här kan du också ta del av aktuella branschregler och rekommendationer för en trygg och hållbar installation. Läs mer och skanna QR-koderna på baksidan.



Säker Vatten är en medlemsägd organisation som har till uppgift att skapa ekonomiskt, miljömässigt och socialt hållbara VVS-installationer. Det gör vi genom att utbilda, auktorisera och kontrollera företag i VVS-branschen. Att utföra installationer enligt branschregler Säker Vatteninstallation är idag likställt med fackmässigt utförande.



Svenskt Vatten

Branschorganisationen Svenskt Vatten arbetar för friskt dricksvatten, rena sjöar och hav samt tillgång till långsiktigt hållbara vattentjänster. Våra medlemmar är landets viktigaste livsmedelsproducenter och miljövårdsföretag och tillhandahåller dricksvatten och vattenrening för 8,5 miljoner kunder. Vi arbetar aktivt med att företräda VA-organisationernas intressen och bidra till medlemmarnas utveckling.



Installatörsföretagen

Bransch- och arbetsgivarorganisationen Installatörsföretagen representerar 4 000 medlemsföretag med 60 000 medarbetare som installerar, optimerar och kontrollerar värme, ventilation, vatten, el- och teleteknik. Hos oss samlas företag som steg för steg gör världen mer hållbar genom elektrifiering, energieffektivisering och smarta installationer.



För mer information, kontakta oss gärna

Säker Vatten AB
08-762 73 00
www.säkervatten.se

Svenskt Vatten
08-506 002 00
www.svensktvatten.se

Installatörsföretagen
08-762 76 00
www.in.se